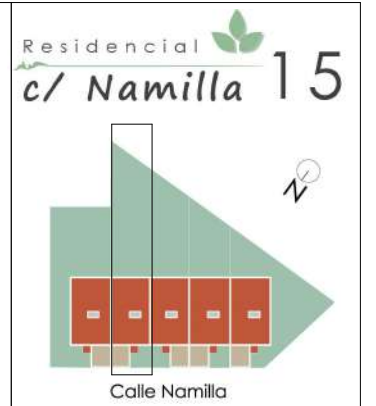
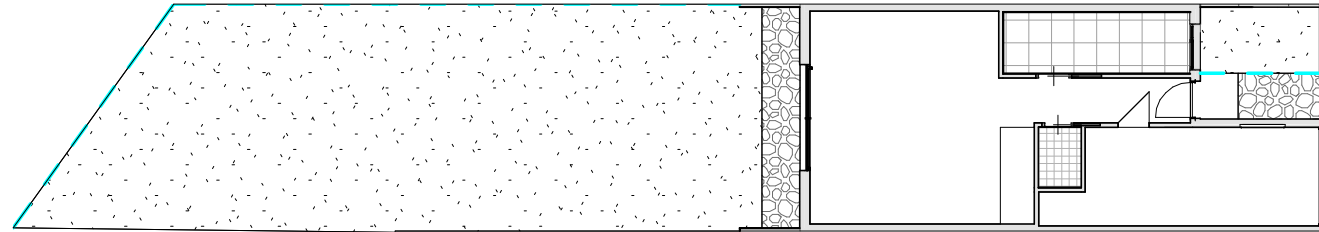


### Superficies Vivienda 4 jardín

Jardín delantero	5,48 m <sup>2</sup>
Jardín trasero	111,79 m <sup>2</sup>
	117,27 m <sup>2</sup>



Superficie de parcela:  
**197,00 m<sup>2</sup>**

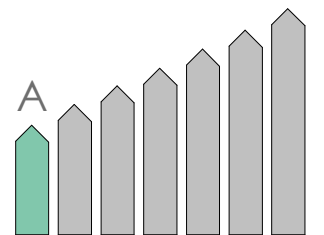
Sup. libre de parcela:  
**117,27 m<sup>2</sup>**

Las cotas y dimensiones son aproximadas. La constructora podrá modificar según determine la Dirección Facultativa del proyecto, con el fin de ejecutar con garantía la construcción.

Nº de vivienda  
**4**

Planta:  
**Jardín**

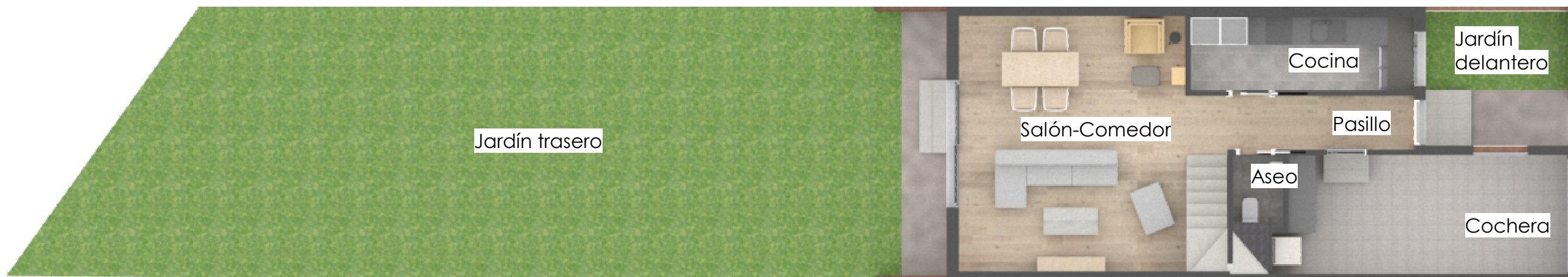
Etiqueta energética:



Construye:



Vende:

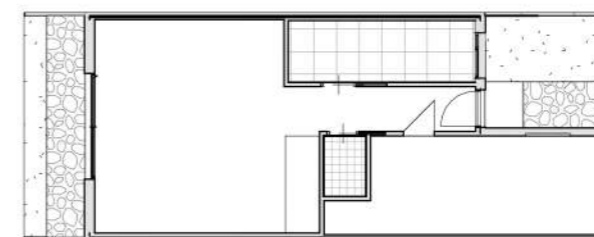


### Superficies Vivienda 4

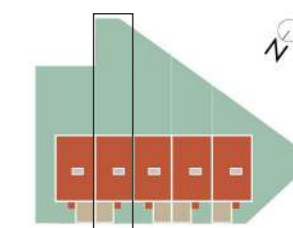
Nombre	Superficie
Aseo	1,74 m <sup>2</sup>
Cochera	17,40 m <sup>2</sup>
Cocina	7,94 m <sup>2</sup>
Pasillo	4,88 m <sup>2</sup>
Salón-comedor	31,80 m <sup>2</sup>
Planta Baja	63,76 m <sup>2</sup>

### Superficies Vivienda 4

Nombre	Superficie
Baño 1	3,79 m <sup>2</sup>
Baño 2	3,67 m <sup>2</sup>
Distribuidor	2,70 m <sup>2</sup>
Dormitorio 1	12,25 m <sup>2</sup>
Dormitorio 2	14,59 m <sup>2</sup>
Dormitorio 3	12,79 m <sup>2</sup>
Terraza	8,60 m <sup>2</sup>
Planta Primera	58,38 m <sup>2</sup>



Residencial **c/ Namilla 15**



Calle Namilla

Superficie de parcela:

**197,00 m<sup>2</sup>**

Superficie útil total:

**122,14 m<sup>2</sup>**

Las cotas y dimensiones son aproximadas. La constructora podrá modificar según determine la Dirección Facultativa del proyecto, con el fin de ejecutar con garantía la construcción.

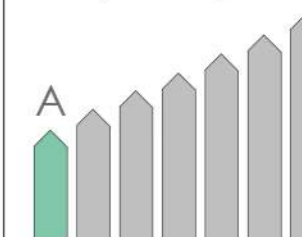
Nº de vivienda

**4**

Planta:

**Baja**

Etiqueta energética:



Construye:

**VDL**

Vende:

**gesleón**

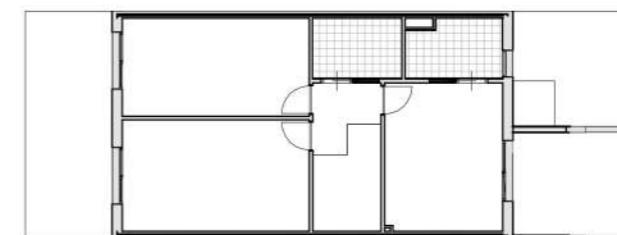


### Superficies Vivienda 4

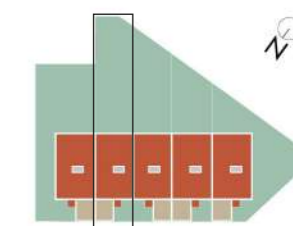
Nombre	Superficie
Aseo	1,74 m <sup>2</sup>
Cochera	17,40 m <sup>2</sup>
Cocina	7,94 m <sup>2</sup>
Pasillo	4,88 m <sup>2</sup>
Salón-comedor	31,80 m <sup>2</sup>
Planta Baja	63,76 m <sup>2</sup>

### Superficies Vivienda 4

Nombre	Superficie
Baño 1	3,79 m <sup>2</sup>
Baño 2	3,67 m <sup>2</sup>
Distribuidor	2,70 m <sup>2</sup>
Dormitorio 1	12,25 m <sup>2</sup>
Dormitorio 2	14,59 m <sup>2</sup>
Dormitorio 3	12,79 m <sup>2</sup>
Terraza	8,60 m <sup>2</sup>
Planta Primera	58,38 m <sup>2</sup>



Residencial  
c/ Namilla 15



Calle Namilla

Superficie de parcela:

197,00 m<sup>2</sup>

Superficie útil total:

122,14 m<sup>2</sup>

Las cotas y dimensiones son aproximadas. La constructora podrá modificar según determine la Dirección Facultativa del proyecto, con el fin de ejecutar con garantía la construcción.

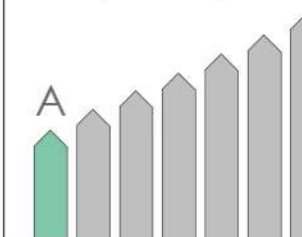
Nº de vivienda

4

Planta:

Primera

Etiqueta energética:



Construye:

**VDL**

Vende:

**gesleón**

